

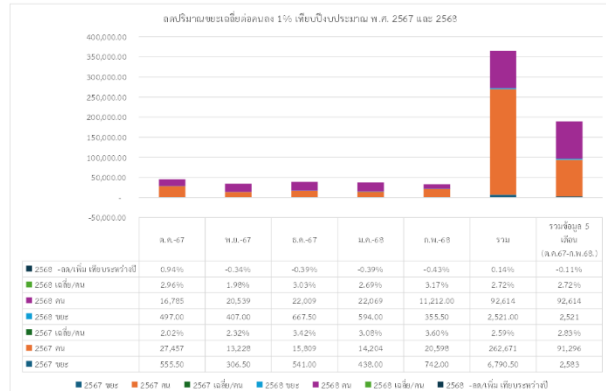
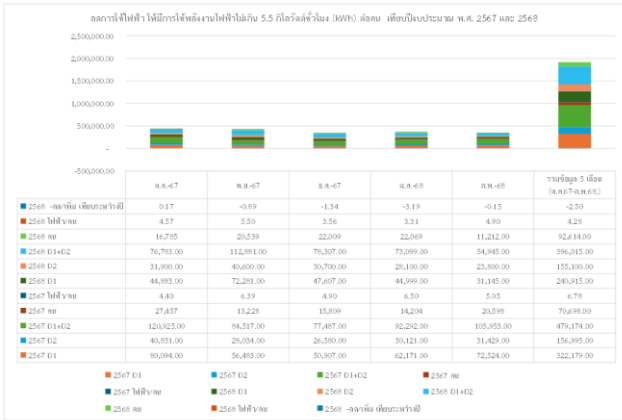
# Performance monitoring and analysis ปีงบประมาณ พ.ศ. 2568

คลิกลิงค์ → [PBM 2568 - ลดไฟฟ้า ลดขยะ.xlsx](#)



**PBM-ผล** | **กราฟ ไฟฟ้า ขยะ** | **ข้อมูล ไฟฟ้า ขยะ** | **Action plan - Risk**

โครงการ (PBM: Project-Based Management)														
ชื่อโครงการ The sustainable environmental project of SUT CLREM: การประหยัดไฟและลดขยะอย่างยั่งยืน														
วัตถุประสงค์ 1) ลดการใช้ไฟฟ้า โดยมีเป้าหมายให้การไฟฟ้าเฉลี่ย ไม่นเกิน 5.5 KWh ต่อคน 2) ลดปริมาณขยะ โดยให้เฉลี่ยต่อคนลง 1%														
เป้าหมาย 1) พัฒนาการดำเนินงานของศูนย์บรรณสารและสื่อการศึกษา ให้เป็นมิตรกับสิ่งแวดล้อม 2) สร้างพฤติกรรมการใช้พลังงานและการจัดการขยะที่เหมาะสมในองค์กร														
ลำดับที่	กิจกรรม	ปีงบประมาณ พ.ศ. 2568												
		ค.ค.-67	พ.ย.-67	ธ.ค.-67	ม.ค.-68	ก.พ.-68	มี.ค.-68	เม.ย.-68	พ.ค.-68	มิ.ย.-68	ก.ค.-68	ส.ค.-68	ก.ย.-68	รวม
		ค.ค.67-ก.ย.68												
โครงการ The sustainable environmental project of SUT CLREM: การประหยัดไฟและลดขยะอย่างยั่งยืน	แผนงาน	21	41	58	62	66	69	72	75	82	90	97	100	66
	ผล	21	38	53	62	66								66
	แผนเงิน	-	1,100	-	-	-	7,000	-	-	-	5,900	-	-	1,100
	ผล	-	1,043	-	-	-	-	-	-	-	-	-	-	1,043



Action Plan การจัดการความเสี่ยง / โอกาส ต้นทุนสิ่งแวดล้อม (ระดับคะแนนตั้งแต่ 16 ขึ้นไป)

ความเสี่ยง (Risk) / โอกาส (Opportunity)	มาตรการควบคุมจัดการ	การดำเนินการ	ทรัพยากรที่ใช้	กำหนดผล	ผู้รับผิดชอบ	ผลการดำเนินการ
4.1 ประเด็นภายใน ในปัจจุบันผู้คนต้องการความ สะดวกสบายในการใช้ พลังงานมากขึ้น (Risk)	1. การฝึกอบรมและสร้างความตระหนัก - ส่งเสริมให้ผู้ใช้บริการเข้าใจเรื่องการประหยัดพลังงาน อย่างเหมาะสม 2. การตรวจสอบและประเมินผลการใช้พลังงาน - มีการติดตามและรายงานการใช้พลังงานเพื่อ ปรับปรุงการจัดการ 3. W-CLREM-00-01-0001 การให้ที่พักอาศัย และพลังงาน 4. ประกาศศูนย์บรรณสารและสื่อการศึกษา มหาวิทยาลัยเทคโนโลยีสุรนารี ที่ อว 7431/36 วันที่ 7 พฤศจิกายน พ.ศ. 2567 เรื่อง มาตรการ ประหยัดพลังงานและทรัพยากร พ.ศ. 2567 (ฉบับ ปรับปรุง)	- กิจกรรมส่งเสริมองค์กรประชาสัมพันธ์ หน่วยผลิตพลังงาน (ป้ายกระบอกโคมไฟโซลาร์)  - กิจกรรมรณรงค์ประชาสัมพันธ์การ ประหยัดทรัพยากร และการอนุรักษ์พลังงาน และสิ่งแวดล้อม  - กิจกรรมรณรงค์ประชาสัมพันธ์การ ประหยัดพลังงานและลดปริมาณขยะ 2. การตรวจสอบและประเมินผลการใช้พลังงาน 1. เปรียบเทียบก่อนหน้าโครงการ 2. การตรวจสอบพฤติกรรมการใช้ไฟฟ้า Motion Sensor ติด-ปิดไฟเพื่อช่วย	คำรณกิจกรรส่งเสริมรณรงค์ ประชาสัมพันธ์  คำรณกิจกรรส่งเสริมรณรงค์ ประชาสัมพันธ์  คำรณกิจกรรติดตั้ง Timer และ ปรับปรุง Motion Sensor ติด-ปิด ไฟเพื่อช่วย	ภายใน ก.ย. 2568  ภายใน ก.ย. 2568  ภายใน ก.ย. 2568	สุภกรัทน์ อิ่มกระโท ฝ่ายส่งเสริมการรู้ สารสนเทศ นงลักษณ์ ชินตา หมวดการใช้ทรัพยากร และพลังงาน  สุภกรัทน์ อิ่มกระโท ฝ่ายส่งเสริมการรู้ สารสนเทศ  นงลักษณ์ ชินตา หมวดการใช้ทรัพยากร และพลังงาน	อยู่ระหว่างดำเนินการ   ดำเนินการเรียบร้อยแล้ว   ลดการใช้ไฟฟ้าให้มีการใช้ไม่เกิน 5.5 KWh ต่อคน ผลดำเนินการ ค.ศ. 67-ก.ย. 68 = -250 KWh ต่อคน
6.1.3 กฎหมาย พระราชบัญญัติ กางส่งเสริม อนุรักษ์พลังงาน พ.ศ. 2535 หมวด 3 การอนุรักษ์พลังงาน เครื่องจักร หรืออุปกรณ์ และ ส่งเสริมการใช้ลู่อูหรือ อุปกรณ์ เพื่อการอนุรักษ์พลังงาน (Risk)	1. เปรียบเทียบก่อนหน้าโครงการ 2. การตรวจสอบพฤติกรรมการใช้ไฟฟ้า 3. W-CLREM-00-01-0001 การให้ที่พักอาศัย และพลังงาน 4. ประกาศศูนย์บรรณสารและสื่อการศึกษา มหาวิทยาลัยเทคโนโลยีสุรนารี ที่ อว 7431/36 วันที่ 7 พฤศจิกายน พ.ศ. 2567 เรื่อง มาตรการ ประหยัดพลังงานและทรัพยากร พ.ศ. 2567 (ฉบับ ปรับปรุง)	กิจกรรมติดตั้ง Timer ติด-ปิดอุปกรณ์ เครื่อง P- Video Phone และปรับปรุง Motion Sensor ติด-ปิดไฟเพื่อช่วย	คำรณกิจกรรติดตั้ง Timer และ ปรับปรุง Motion Sensor ติด-ปิด ไฟเพื่อช่วย	ภายใน ก.ย. 2568	นงลักษณ์ ชินตา หมวดการใช้ทรัพยากร และพลังงาน	ติดตั้ง Timer อยู่ระหว่างดำเนินการ ลดการใช้ไฟฟ้า มีการใช้ไม่เกิน 5.5 KWh ต่อคน ผลดำเนินการ ค.ศ. 67-ก.ย. 68 = -250 KWh ต่อคน